

120 kV-os túlfeszültség-védelmi eszközök mérési lapja

Adatok 3 tagú túlfeszültség-korlátozó ($U_N = 3 \times 36 \text{ kV} = 108 \text{ kV}$)

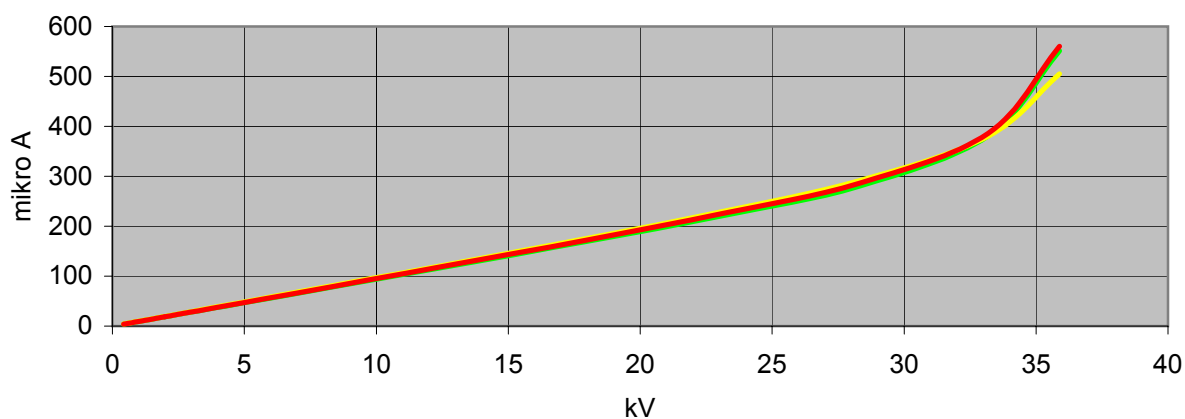
Felszerelés helye	Fázis	Típus	Gyári szám/év	Folyamatos üzemi feszültség (kV)	A ház anyaga
Kaposvár vonal	R	HSRC 36		29 / tag	szilikon gumi
	S	HSRC 36		29 / tag	szilikon gumi
	T	HSRC 36		29 / tag	szilikon gumi

Mérési eredmények

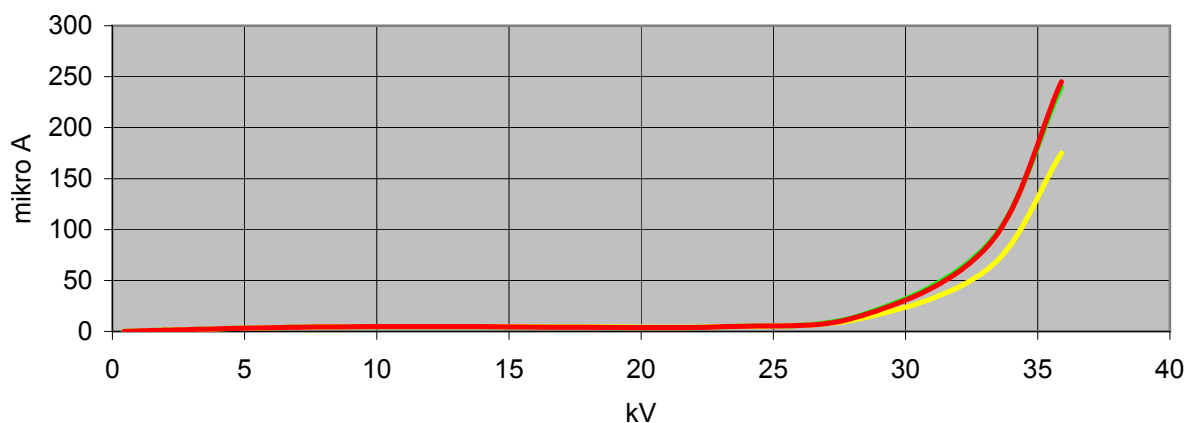
A mérés ideje: 2002.10.22

Felső tagok

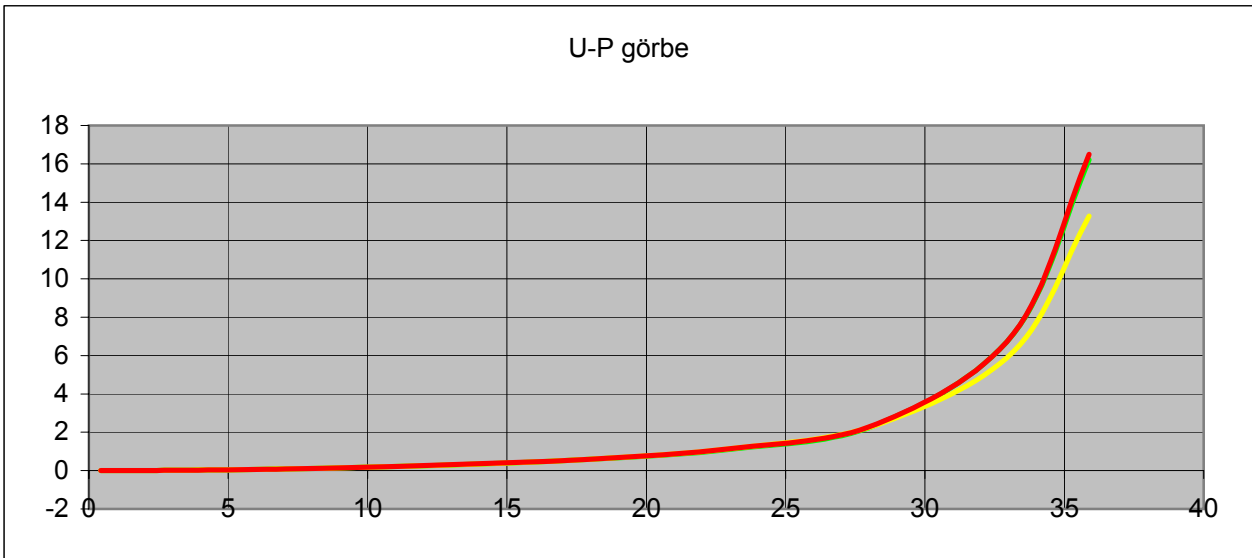
U-I(eff) görbe



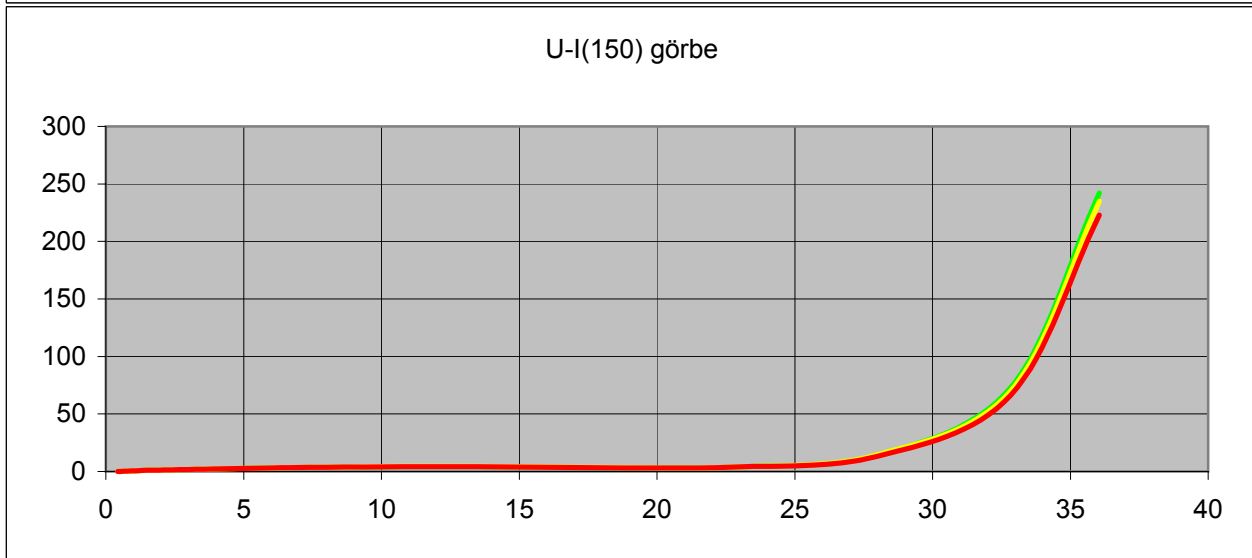
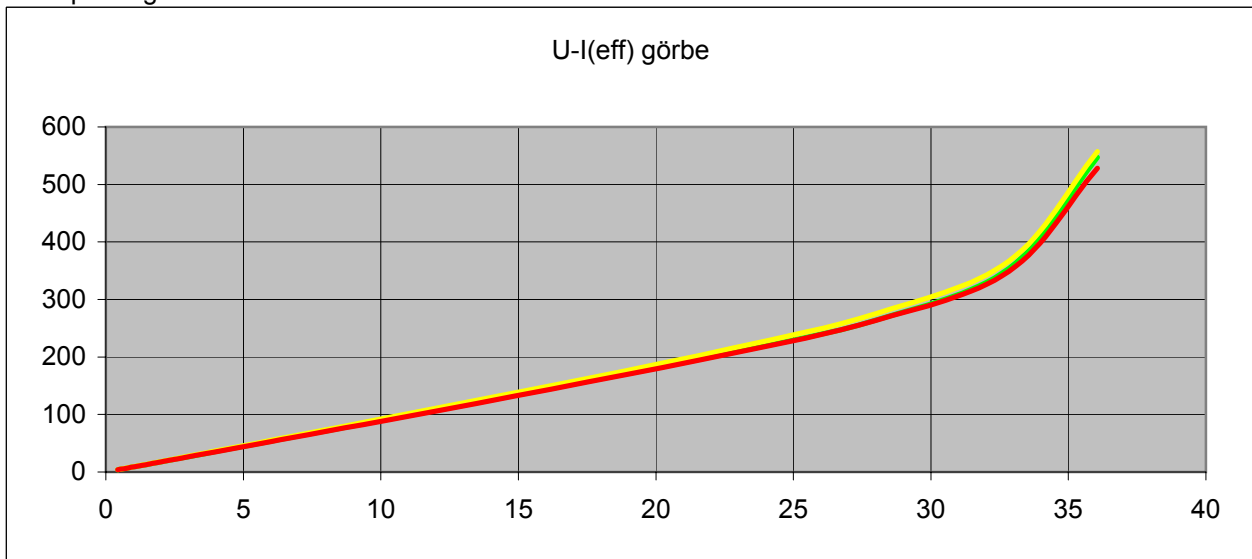
U-I(150) görbe



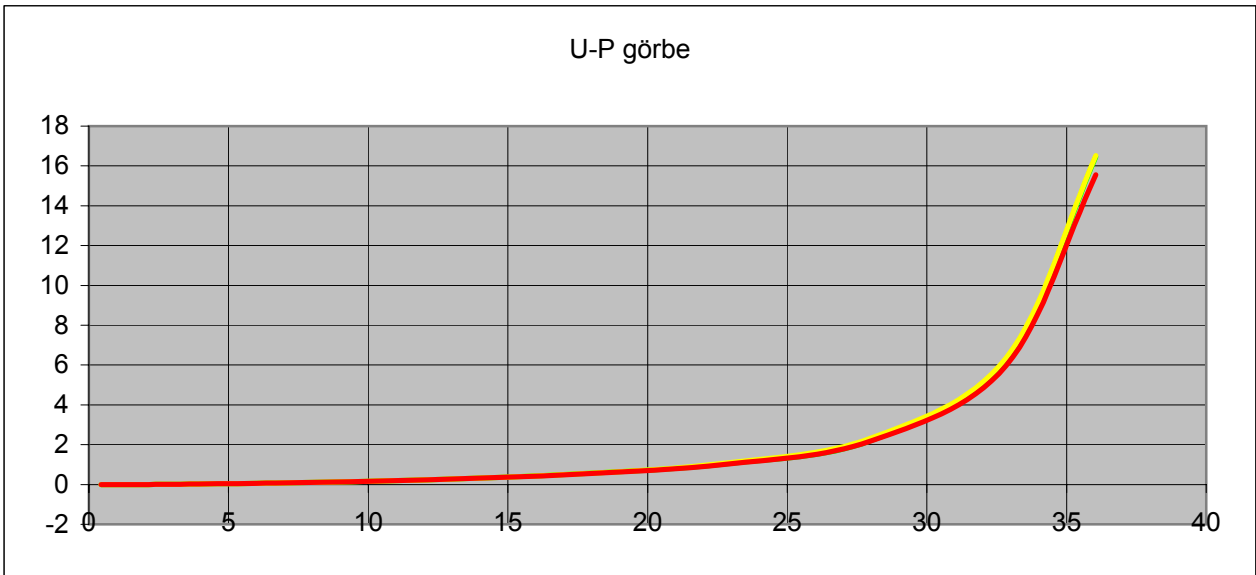
Helyszínen felvett mérési eredmények kiértékelése



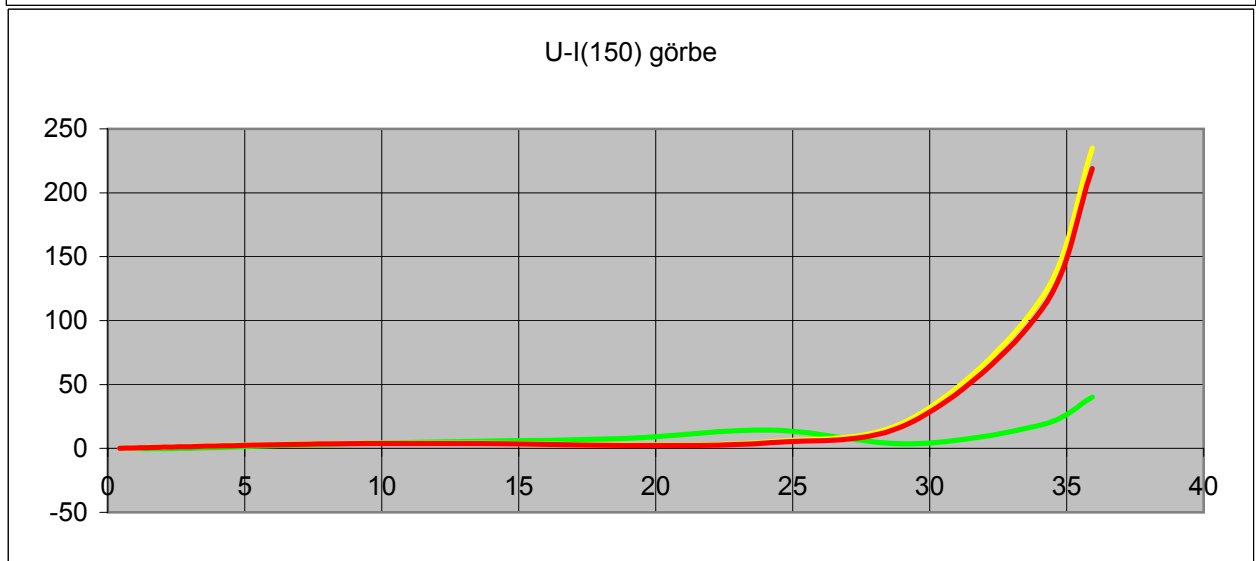
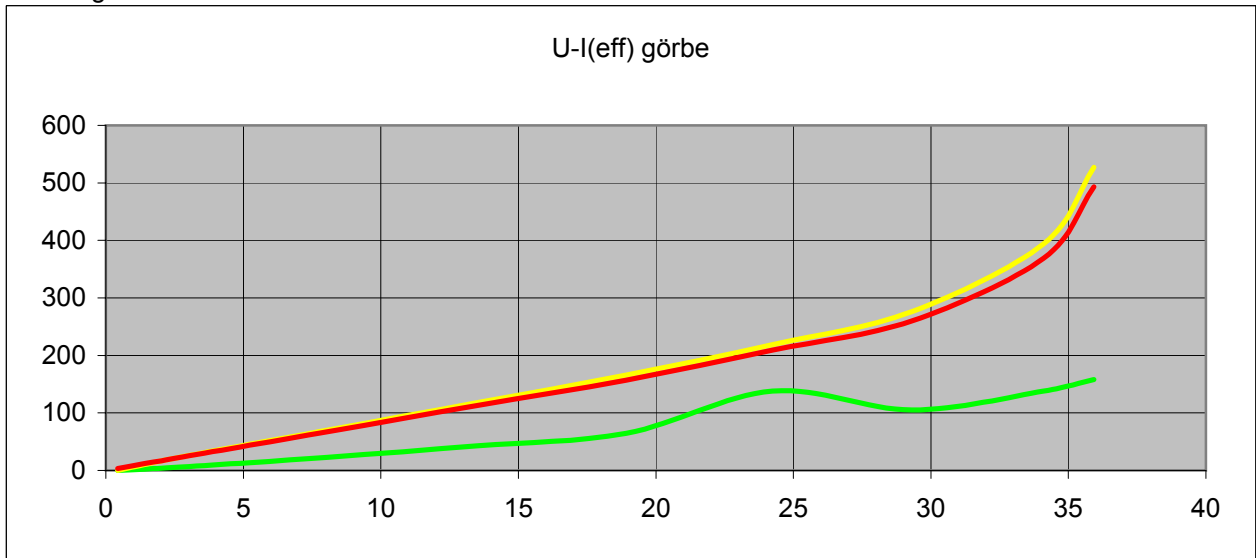
Középső tagok



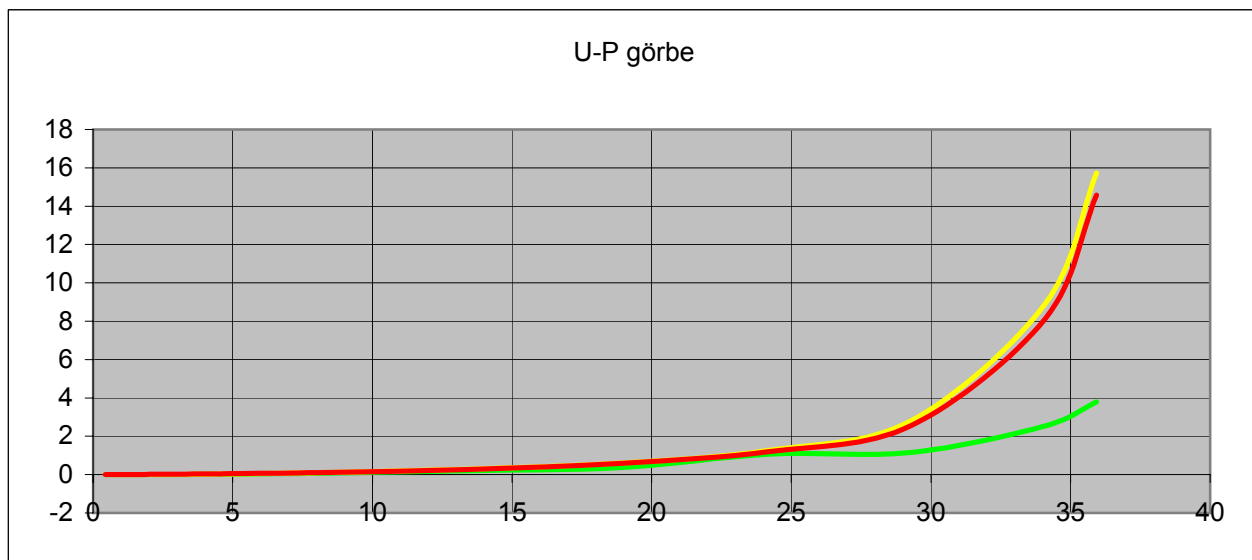
Helyszínen felvett mérési eredmények kiértékelése



Alsó tagok



Helyszínen felvett mérési eredmények kiértékelése



Helyszínen felvett mérési eredmények kiértékelése

Kaposvár vonal

Felső tagok mérési eredményei

U	I _{eff}			I ₁₅₀			P _{eff}		
kV	μA			μA			W		
	R	S	T	R	S	T	R	S	T
35,89	551	505	560	240	175	245	16,22	13,27	16,49
33,18	381	380	386	87,5	62,78	85,97	7,13	6,21	7,15
28,29	280	291	286	15,74	12,63	15,05	2,4	2,39	2,44
23,19	222	230	226	4,67	4,84	4,84	1,14	1,18	1,17
17,93	169	175	172	4,15	4,32	4,15	0,59	0,59	0,59
12,49	117	121	119	4,67	4,84	4,84	0,27	0,27	0,28
7,05	65,9	68,3	66,9	3,98	4,15	3,98	0,084	0,084	0,084
1,98	18,3	19,2	18,68	1,21	1,21	1,21	0	0	0
0,43	3,98	4,32	4,15	0	0	0	0	0	0

Középső tagok mérési eredményei

U	I _{eff}			I ₁₅₀			P _{eff}		
kV	μA			μA			W		
	R	S	T	R	S	T	R	S	T
36,05	547	557	528	242	235	223	16,45	16,52	15,56
32,84	354	367	349	73,17	70,4	66,42	6,24	6,36	5,97
27,98	264	275	263	14,18	14,36	13,15	2,2	2,32	2,18
22,85	208	216	207	3,8	3,98	3,8	1,04	1,08	1,03
17,56	158	163	157	3,45	3,63	3,46	0,54	0,54	0,53
12,12	108	112	107	4,15	4,32	4,15	0,24	0,24	0,24
6,68	59,3	61,4	58,98	3,29	3,29	3,29	0,07	0,07	0,07
1,7	15,04	15,6	15,05	1,04	1,04	1,04	0	0	0
0,43	3,8	3,97	3,8	0	0	0	0	0	0

Alsó tagok mérési eredményei

U	I _{eff}			I ₁₅₀			P _{eff}		
kV	μA			μA			W		
	R	S	T	R	S	T	R	S	T
35,93	158	527	493	40,13	235	219	3,79	15,73	14,57
34,1	138	394	369	18,5	118	109	2,54	8,91	8,14
29,3	105	276	260	3,63	22,83	20,01	1,16	2,81	2,55
24,24	138	219	209	14,36	5,36	4,67	1,08	1,28	1,2
18,92	64,5	166	157	7,96	2,77	2,25	0,37	0,61	0,58
13,51	43,1	118	113	5,7	3,98	3,8	0,2	0,29	0,27
8,07	23	70,3	67,11	3,46	3,8	3,63	0,07	0,1	0,1
2,78	5,88	24,21	23,18	0	1,56	1,38	0	0,01	0,012
0,43	0	0	3,6	0	0	0	0	0	0

Helyszínen felvett mérési eredmények kiértékelése

Helyszínen felvett mérési eredmények kiértékelése

Helyszínen felvett mérési eredmények kiértékelése